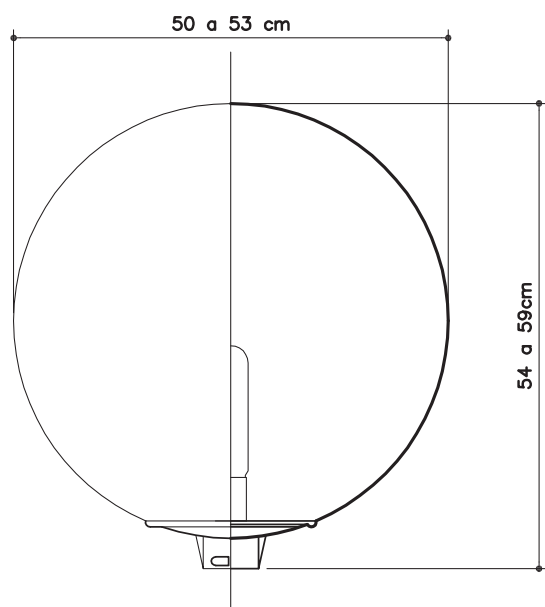
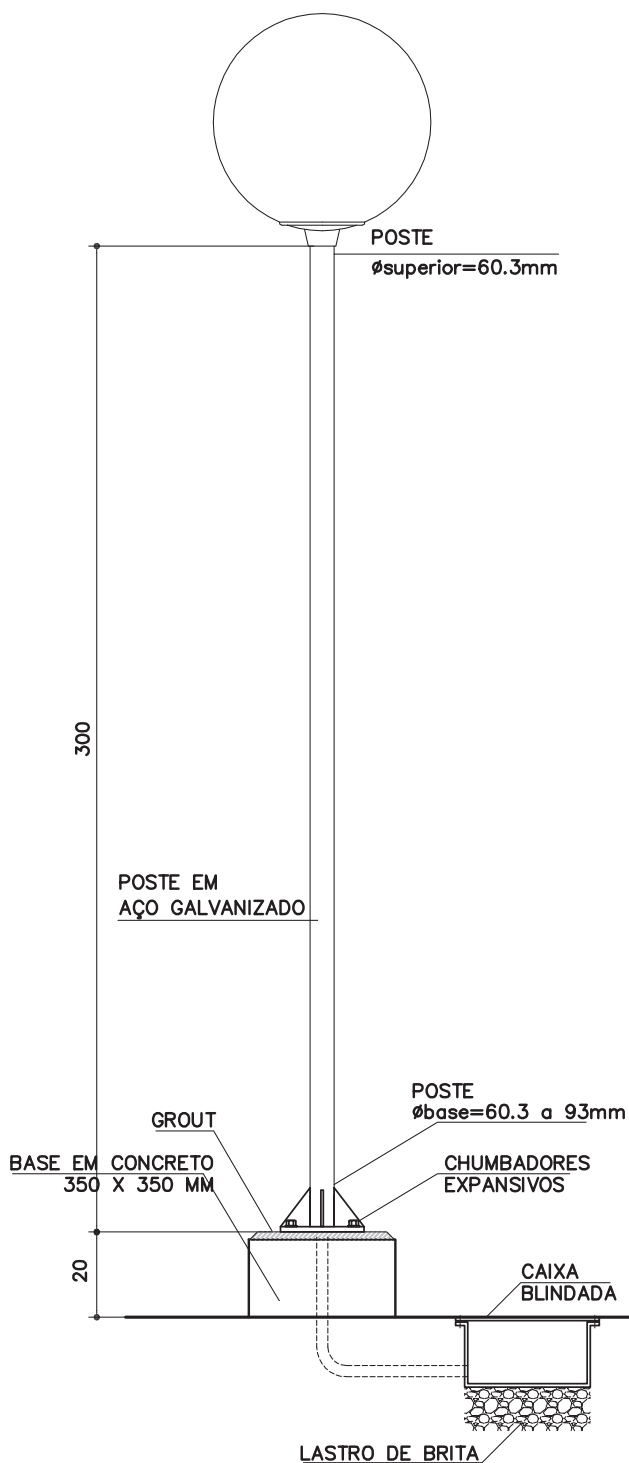


OPÇÃO 1 – ELIPSOIDAL
VISTA/CORTE
S/ESC.



OPÇÃO 2 – TUBULAR
VISTA/CORTE
S/ESC.



VISTA
S/ESC.

IL-30

Iluminação para áreas externas

Poste metálico decorativo para circulações e jardins
Lâmpada de vapor de sódio
(1 x 70W)

eco

Revisão 7
Data 28/07/14

Página
1/5

Código de listagem

0911060



Atenção

Preserve a escala
Quando for imprimir, use
folhas A4 e desabilite a
função "Fit to paper"

Respeite o Meio Ambiente.
Imprima somente o ne-
cessário

FORMA DA FUNDAÇÃO

IL-30

Iluminação
para áreas
externas

Poste metálico
decorativo para
circulações e jardins
Lâmpada de vapor
de sódio
(1 x 70W)

eco

Revisão 7
Data 28/07/14

Página
2/5

Código de listagem

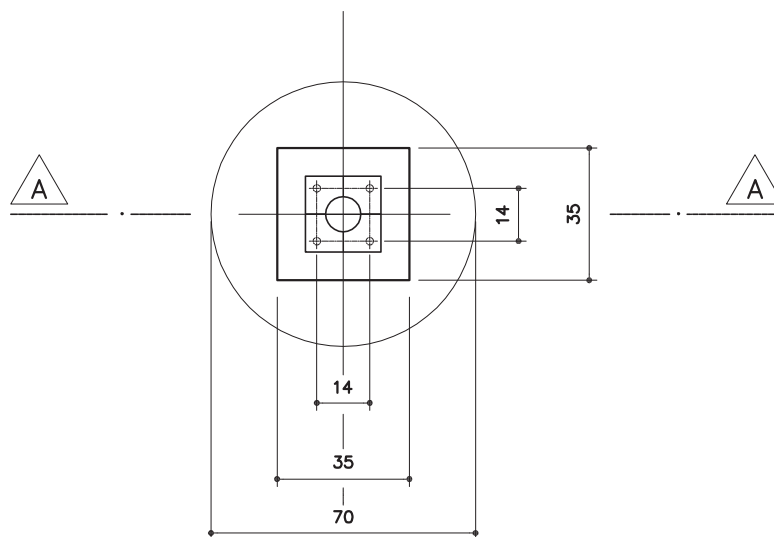
0911060



Atenção

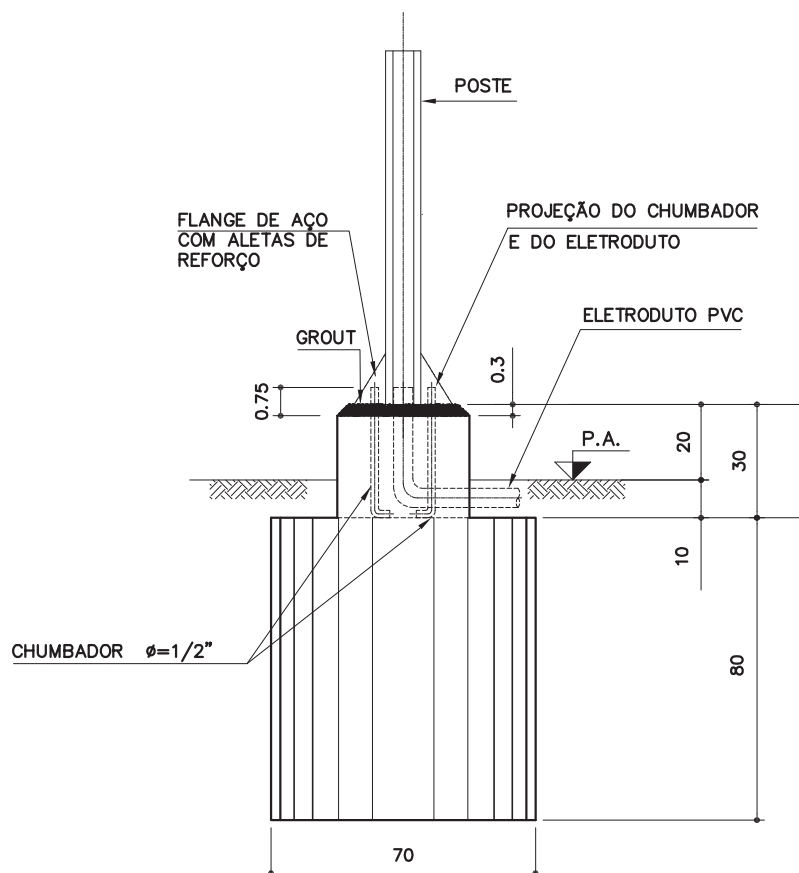
Preserve a escala
Quando for imprimir, use
folhas A4 e desabilite a
função "Fit to paper"

Respeite o Meio Ambiente.
Imprima somente o ne-
cessário



PLANTA

ESC.1: 20

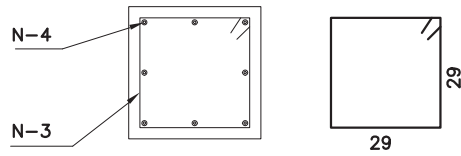


CORTE AA

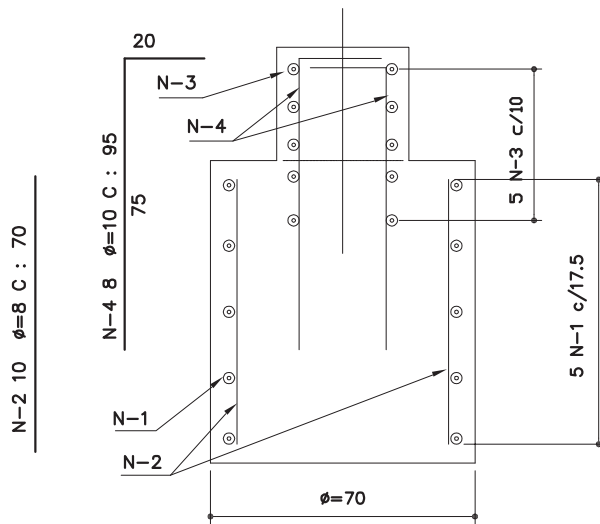
ESC.1: 20

ARMAÇÃO DA FUNDAÇÃO

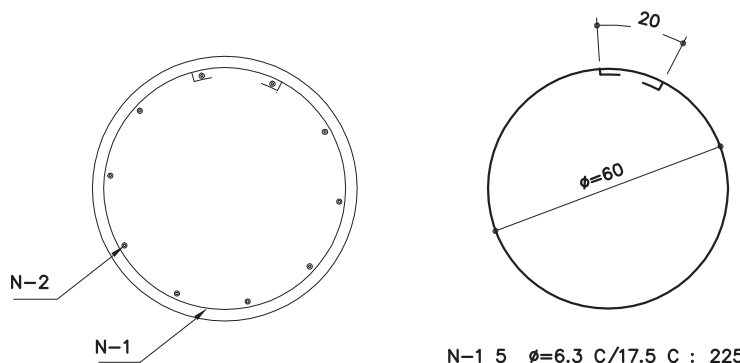
Componentes



N-3 5 $\phi=6.3$ C/10 C : 130



N-2 10 $\phi=8$ C : 70



N-1 5 $\phi=6.3$ C/17.5 C : 225

OBS.:
COBRIMENTOS DAS ARMADURAS

- BASE DE FIXAÇÃO = 3cm
- TUBULÃO = 5cm

CONCRETO: fck 20 MPa

AÇO: CA-50

IL-30

Iluminação para áreas externas

Poste metálico decorativo para circulações e jardins
Lâmpada de vapor de sódio
(1 x 70W)

eco

Revisão 7
Data 28/07/14

Página
3/5

Código de listagem

0911060



Atenção

Preserve a escala
Quando for imprimir, use
folhas A4 e desabilite a
função "Fit to paper"

Respeite o Meio Ambiente.
Imprima somente o necessário

FDE FUNDAÇÃO PARA O DESENVOLVIMENTO DA EDUCAÇÃO

IL-30

Iluminação para áreas externas

Poste metálico decorativo para circulações e jardins
Lâmpada de vapor de sódio (1 x 70W)

eco

Revisão 7
Data 28/07/14

Página
4/5

Código de listagem

0911060



Atenção
Preserve a escala
Quando for imprimir, use folhas A4 e desabilite a função "Fit to paper"

Respeite o Meio Ambiente.
Imprima somente o necessário

DESCRIÇÃO

Constituintes

- Luminária decorativa para iluminação externa, anti-vandalismo:
 - Difusor circular moldado em polietileno leitoso com alta resistência a impacto;
 - Suporte de fixação em alumínio fundido, fixado ao corpo óptico através de parafusos, e com encaixe para tubo Ø=60,3mm;
 - Soquete de porcelana, rosca E-27, com dispositivo antivibratório;
 - Alojamento interno para reator.
- Lâmpada a vapor de sódio, potência nominal 70W, elipsoidal (opção 1) ou tubular (opção 2).
- Poste de aço, flangeado, cônico contínuo reto, altura de 300cm, com diâmetro final igual a 60.3mm e diâmetro de base de 60.3mm a 93mm, galvanizado a fogo e pintado com tinta epóxi preta.

Acessórios

- Caixa de passagem blindada, no piso, de alumínio fundido, acabamento esmalte sintético cinza, com junta de vedação e tampa antiderrapante.
- Reator simples com capacitor e ignitor incorporados, de alto fator de potência, 220V para lâmpada a vapor de sódio, potência nominal 70W, para uso interno.
- Fios e cabos elétricos com isolamento antichama 750V.

Protótipo comercial

- Luminária:
 - REEME: ZE-112 (opções 1 e 2)
 - REPUME: DI-505/B (opções 1 e 2)
 - TRÓPICO: TPD 5120 (opções 1 e 2)
- Lâmpada:
 - OSRAM: NAV-T 70W SUPER 4Y (opção 2)
 - PHILIPS: SON70W-N (opção 1) / SONT70W-N (opção 2)
 - SYLVANIA: H3B010 (opção 1)
- Reator:
 - INTRAL: RVSI-70/62 AFP
 - KEIKO: VS 70-2265 AI-IG
 - PHILIPS: VSI 70A26 E
- Poste:
 - REEME: RE 97 EGG
 - TRÓPICO: LP 531-B/30-60
- Caixa de passagem:
 - REEME: RR12P/12
 - TRÓPICO: TCL-112/04
- **Obs.:** Produtos indicados com o símbolo possuem selo Procel - Programa Nacional de Conservação de Energia Elétrica. Escolas em processo de certificação de construção sustentável deverão utilizar lâmpadas com esta etiqueta.

APLICAÇÃO

- Em circulações externas e jardins, preferencialmente distantes das áreas recreativas e de prática de esportes.
- Não utilizar como iluminação principal de áreas externas.
- Espaçamento médio igual a três vezes a altura da luminária.

EXECUÇÃO

- Escavação do solo.
- Concretagem do tubulão imediatamente após a escavação e instalação da armadura.

- A armadura constituída de barras de aço CA-50, deverá ser colocada completamente limpa e mantida afastada da parede da escavação e da forma da base de fixação por meio de espaçadores plásticos industrializados, com dimensões que atendam os cobrimentos de 5 e 3cm, respectivamente para o tubulão e base de fixação. Concreto fck 20 Mpa.
- Concretagem da base de fixação 35 x 35cm, com 17cm acima do piso, após o posicionamento do eletroduto embutido e dos quatro chumbadores de aço galvanizados a fogo, Ø = 1/2" x 30cm.
- Executar acabamento no topo da base de fixação com grout, espessura 3cm.
- Fixação do poste na base.
- Assentamento de caixa de passagem sobre lastro de brita.
- Fixação da luminária no poste.
- Instalação dos fios ou cabos entre a caixa de passagem e a luminária pelo interior do poste. Não deve haver emendas de fios ou cabos no interior do poste.

FICHAS DE REFERÊNCIA

Catálogo de Serviços

Ficha E2.06 Fios e cabos elétricos

RECEBIMENTO

- Verificar marca e modelo dos componentes.
- Poste:
 - Verificar prumo e estabilidade.
- Luminária:
 - Verificar fixação no poste;
 - Verificar funcionamento.
- Reator:
 - Verificar fixação.
- Instalação elétrica:
 - Verificar conformidade do dimensionamento e forma de instalação;
 - Verificar a isolamento das emendas e conexões de fios ou cabos;
 - Verificar a existência do condutor de aterramento e suas ligações.
- Em caso de escolas em processo de certificação de construção sustentável verificar a existência do selo Procel na embalagem das lâmpadas.

SERVIÇOS INCLUÍDOS NOS PREÇOS

- Escavação, reaterro e compactação do solo.
- Base de concreto.
- Chumbadores, porcas e arruelas.
- Caixa de passagem blindada e eletroduto.
- Poste.
- Luminária.
- Lâmpadas, reator e acessórios.
- Instalação elétrica.

CRITÉRIOS DE MEDIÇÃO

- un. — por unidade executada.

REFERÊNCIA


- Referencial Técnico de Certificação - Edifícios do setor de serviços - Escritórios/Edifícios Escolares (Processo AQUA) Outubro/2007.

LEGISLAÇÃO

- Lei nº 10.295/2001 sobre a Política Nacional de Conservação e Uso Racional de Energia.
- Regulamento do Selo Procel de Economia de Energia (INMETRO).

NORMAS

- ABNT NBR 5410:2004 - Versão Corrigida:2008 Instalações elétricas de baixa tensão.
- ABNT NBR 8346:2012 - Bases receptáculos de lâmpadas — Classificação.
- ABNT NBR 13593:2011 - Versão Corrigida:2013 Reator e ignitor para lâmpada a vapor de sódio a alta pressão — Especificação e ensaios.
- ABNT NBR IEC 60598-1:2010 - Luminárias - Parte 1: Requisitos gerais e ensaios.
- ABNT NBR IEC 60662:1997 - Lâmpadas a vapor de sódio a alta pressão.
- ABNT NBR 14744:2001 - Poste de aço para iluminação.
- **Obs.:** As edições indicadas estavam em vigor no momento desta publicação. Como toda norma está sujeita à revisão, recomenda-se verificar a existência de edições mais recentes das normas citadas.

 O selo "ECO" indica que o conteúdo desta ficha apresenta elementos que contribuem com a redução do impacto ambiental, pelo fato de utilizar luminárias de alto desempenho; reatores com alto fator de potência e lâmpadas eficientes com menor consumo e menor teor de mercúrio.

Componentes

IL-30

Iluminação para áreas externas

Poste metálico decorativo para circulações e jardins
Lâmpada de vapor de sódio
(1 x 70W)

 eco

Revisão 7
Data 28/07/14

Página
5/5

Código de listagem
0911060



Atenção
Preserve a escala
Quando for imprimir, use folhas A4 e desabilite a função "Fit to paper"

Respeite o Meio Ambiente.
Imprima somente o necessário